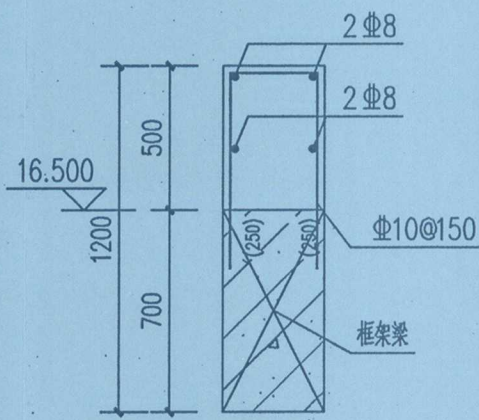


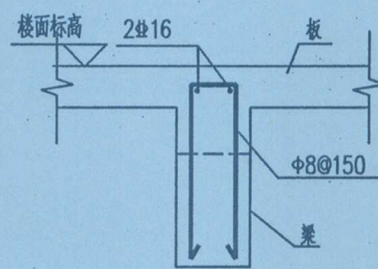
16.500层梁配筋图 1:100

- 说明:
1. 本图尺寸以毫米为单位, 标高以米为单位。
 2. 本工程框架按七度二级抗震等级设计。
 3. 本图按《混凝土结构工程施工质量验收规范》(22G101-1)构造要求, 框架梁混凝土强度等级C35;
 4. 钢筋牌号: HRB400E (Φ), HPB300 (φ), 保护层厚度25mm;
 5. 主梁受集中荷载处每侧附加箍筋3 Φd@50; 次梁受集中荷载处每侧附加箍筋3 Φd@50, (d为梁截面直径, 肢数同梁数); 除注明外, 附加吊筋规格均为2 Φ14, 梁附加吊筋按以下说明设置: 非等高梁交叉部位, 在高层处按原图集中标注加吊; 等高梁交叉部位, 各梁均按集中标注加吊;
 6. 未注明者轴线尺寸标注对梁中 (梁边); 或梁边平注;
 7. 除特别注明外, 本层梁顶标高为6.500m;
 8. 除特别注明外, 梁中心线与轴线重合或梁边与柱边重合;
 9. 本图未详尽构造事宜, 应按照国家现行相关规范处理。



屋面水箱基础大样 1:25

注: 本图中 标注梁通用大样;



楼面梁结构找坡大样 1:100

广东省建设工程勘察设计出图专用章
单位名称: 广州汇集电力工程设计有限公司
业务范围: 电力行业(变电工程、送电工程)专业乙级
资质证书编号: A244034970
有效期至: 2023年12月31日

广州汇集电力工程设计有限公司			110kV中船 II (扬帆) 输变电		工程	施工图	设计
批准	蔡健威	李健芳	16.500层梁配筋图				阶段
审核	张松青	陈瑜					
校核	卢景津	张俊明					
设计	张俊明						
专业	会签	日期	2023年05月	比例	1:100	图号	B180059S-T0304-22a